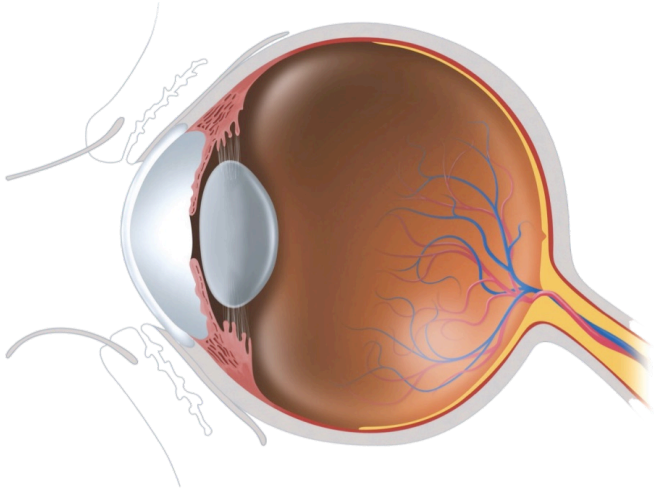


Wirkung im Auge



- 1 : Versorgung mit Netzhautpigmenten
- 2 : Schutz des Sehnervkopfes
- 3 : Förderung von Durchblutung und Stoffwechsel
- 4 : Neutralisierung von Sauerstoffradikalen

Biologische Herkunft

Zentogon® Pro ist ein biologisches Produkt. Die Inhaltsstoffe sind natürlichen Ursprungs und werden aus Pflanzen extrahiert. **Zentogon® Pro** ist gluten- und laktosefrei. Es enthält keine tierischen Bestandteile und ist für Diabetiker geeignet.

Zentogon® Pro ist nicht verschreibungspflichtig. Es sollte ausschließlich unter fachärztlicher Aufsicht verwendet werden.

Weitere Informationen finden Sie im Internet unter
<http://www.zentogon-pro.com>

Anwendung: 1 Tablette täglich mit Flüssigkeit zu einer Mahlzeit einnehmen.



Packungsgröße: 60 Tabletten (reicht für 2 Monate).



Wohldorff GmbH
Neuer Wall 72
20354 Hamburg
Tel. 040 / 608 41 75
Fax 040 / 492 192 94
info@wohldorff.com
www.wohldorff.com

Zentogon® Pro

Zur diätetischen Behandlung
von AMD und Glaukom



Information für Patienten



Zentogon® Pro

Diätetisches Lebensmittel zur Behandlung von altersabhängiger Makuladegeneration (AMD) und grünem Star (Glaukom)

Liebe Patientin, lieber Patient,

Ihr Augenarzt hat bei Ihnen eine AMD oder ein Glaukom festgestellt. Die AMD ist eine Erkrankung der Makula – dem Bereich des schärfsten Sehens, der sich in der Netzhaut befindet. Als Glaukom werden Augenerkrankungen unterschiedlicher Ursache bezeichnet, die zu einer Schädigung des Sehnerven führen. Diese Schädigung kann z.B. durch erhöhten Augeninnendruck, oxidativen Stress oder Durchblutungsstörungen ausgelöst werden. Beide Erkrankungen können zwar nicht geheilt, aber verzögert oder sogar gestoppt werden.

Die moderne Medizin hat erkannt, dass bestimmte Nährstoffe den Verlauf der Erkrankungen hemmen können, indem sie Nervenzellen schützen, die Durchblutung im Auge fördern und aggressive Sauerstoffradikale neutralisieren. Diese Nährstoffe kommen zwar in ausgewogener Nahrung vor, die enthaltenen Mengen sind jedoch gering.

Zentogon® Pro ist eine Tablette, die Nährstoffe zur Behandlung von AMD und Glaukom in ausreichender Menge enthält.

Langzeitstudien mit tausenden AMD-Patienten haben gezeigt, dass die Einnahme von Lutein und Zeaxanthin – den essentiellen Netzhautpigmenten

– zusammen mit Zink und Kupfer das Fortschreiten der Erkrankung verzögern kann. Bei Glaukom-Patienten können Stoffe, die die Zellen des Sehnerven schützen, den Krankheitsverlauf hemmen.



Neben Lutein und Zeaxanthin und den Mineralien Zink und Kupfer enthält **Zentogon® Pro** eine neuartige Kombination von Mikronährstoffen und pflanzlichen Extrakten. Sie neutralisieren schädliche Sauerstoffradikale im Auge, die durch helles Licht entstehen, und schützen die empfindlichen Sehnerv- und Lichtsinneszellen vor fortschreitendem Absterben.

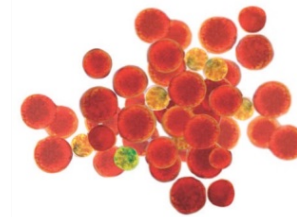
Die rein biologischen Inhaltsstoffe fördern die Durchblutung in den Geweben des Auges, die Stoffwechselabfälle abtransportieren und die Netzhaut mit Nährstoffen versorgen. Sie wirken dort auch entzündungshemmend.

Inhaltsstoffe

Lutein und **Zeaxanthin** werden aus den Blüten der aufrechten Studentenblume gewonnen und sind notwendige Netzhautpigmente, die der menschliche Körper



nicht selbst bilden kann. Sie müssen daher mit der Nahrung aufgenommen werden.



Astaxanthin, aus der Blutregenale, die aus den Schären von Stockholm stammt, wirkt stark antioxidativ und entzündungshemmend. Es fördert die

Durchblutung unter der Netzhaut und hemmt die Bildung krankhafter Blutgefäße im Auge.

Der Extrakt aus Blättern des Ginkgo-Baums

stabilisiert Nervenzellen. Er wirkt entzündungshemmend und verbessert die Fließeigenschaften des Blutes in den extrem dünnen Blutgefäßen des Auges.



Curcumin stammt aus dem indischen Gelbwurz. Es hemmt das Absterben von Nerven- und Lichtsinneszellen. Zusammen mit dem Ginkgo-Extrakt stabilisiert das Curcumin

Nervenzellen und dämpft Entzündungen ein.

Die **Vitamine C und E** sind starke Antioxidantien, die schädliche Sauerstoffradikale neutralisieren.

Zink und Kupfer spielen eine wichtige Rolle für den normalen Stoffwechsel des Auges. Ein gestörter Stoffwechsel beschleunigt die AMD.