



PZN -07009197

Zentogon® Pro

Diätetisches Lebensmittel für besondere medizinische Zwecke (bilanzierte Diät) zur diätetischen Behandlung von AMD und Glaukom.

Dosierung/Anwendung

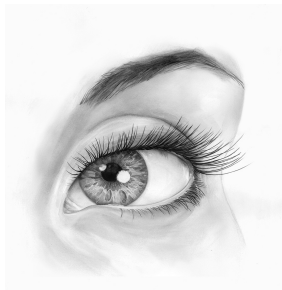
Täglich 1 Tablette unzerkaut mit Flüssigkeit zu einer Mahlzeit einnehmen.

Warum wurde Ihnen Zentogon® Pro empfohlen?

Bei Ihnen wurde eine altersabhängige Makuladegeneration oder ein Glaukom festgestellt. Diese fortschreitenden Erkrankungen können mit Zentogon® Pro diätetisch behandelt werden. Zentogon® Pro unterstützt im Wege einer diätetischen Behandlung AMD- und Glaukom-Patienten, die einen medizinisch bedingten erhöhten Nährstoffbedarf aufweisen.

Was ist eine AMD?

Ein für das Sehvermögen besonders wichtiger und empfindlicher Bereich der Netzhaut ist die Stelle der zentralen Sehschärfe, die *Macula lutea* ("gelber Fleck"). Bei der trockenen AMD (altersabhängige Makuladegeneration) sammeln sich in der Makula Ablagerungen von Stoffwechselprodukten und zersetzten Lichtsinneszellen. Diese so genannten Drusen führen langsam und schleichend zu einer zunehmenden Verschlechterung der Funktion der Lichtsinneszellen und einer Abnahme des Sehvermögens. Bei der feuchten AMD entstehen unter der Netzhaut zusätzlich entartete Blutgefäße mit



Ansammlungen von Flüssigkeit, die zu einer weiteren Abnahme der Sehkraft beitragen.

Was ist ein Glaukom?

Als Glaukom oder „grüner Star“ werden Augenerkrankungen unterschiedlicher Ursache (z.B. erhöhter Augeninnendruck) bezeichnet, die zu einem Verlust von Nervenfasern des Sehnerven führen. Bei fortschreitender Erkrankung entstehen charakteristische Gesichtsfeldausfälle, die im Endstadium zu einer Erblindung führen. Ein erhöhter Augeninnendruck ist einer der wichtigsten Risikofaktoren für ein Glaukom.

Bei allen Glaukomformen sehen Augenärzte die Einnahme schützender Nährstoffe als eine sinnvolle Unterstützung der operativen oder medikamentösen Behandlung an.

Wie wirkt Zentogon® Pro?

Im Sehvorgang entstehen durch das einfallende Licht in der Netzhaut ständig hochreaktive Sauerstoffradikale. Solche Sauerstoffradikale schädigen die Netzhaut und die darin enthaltenen Lichtsinneszellen. Dieser oxidative Stress ist vermutlich einer der Hauptauslöser von AMD und Glaukom.

Zum Schutz vor oxidativem Stress enthält Zentogon® Pro die Vitamine C und E und die Spurenelemente Zink und Kupfer. Zink trägt zusätzlich zur Erhaltung normaler Sehkraft und zu einem normalen Fettsäure- und Vitamin A-Stoffwechsel bei, während Kupfer zu einer normalen Funktion des Nervensystems und einem normalen Energiestoffwechsel beiträgt.

Zentogon® Pro enthält die in der Netzhaut hoch konzentrierten Makulapigmente Lutein und Zeaxanthin, die der Mensch nicht selbst bilden kann. Die medizinische Literatur gibt für die ebenfalls enthaltenen Pflanzenstoffe Astaxanthin und Curcumin und für Inhaltsstoffe des Ginkgo-Baums u.a. eine durchblutungsfördernde und nervenschützende Wirkung an.

Vielfach wird die Aufnahme von ungesättigten Fettsäuren zur Unterstützung der Augenfunktion empfohlen. Lachs und anderer fetter Seefisch, Leinöl, Paprika, Lauch und Sojabohnen sind gute Quellen für solche Omega-3-Fettsäuren.

Sehr empfehlenswert ist auch regelmäßige Bewegung in frischer Luft und die Vermeidung von Rauchen und Alkohol.

Zusammensetzung

	Pro Tablette	Pro 100 g
Astaxanthin	5,0 mg	500 mg
Lutein	9,0 mg	900 mg
Zeaxanthin	1,1 mg	110 mg
Curcumin	11,0 mg	1.100 mg
Ginkgo-Flavonglykoside, -Terpenlaktone	13,7 mg	1.370 mg
Vitamin C	97,0 mg	9.700 mg
Vitamin E	20,0 mg	2.000 mg
Zink	8,9 mg	890 mg
Kupfer	0,5 mg	50 mg

Zutaten

Füllstoff Cellulose (E460), Wasser, Stabilisator Inulin, Vitamin C (L-Ascorbinsäure), Farbstoffe Eisenoxid (E172) und Karmin (E120), Trennmittel Siliziumdioxid (E551), Trägerstoff Natrium-Carboxymethylcellulose (E466), Füllstoff Croscarmellose-Natrium (E468), Curcumin (aus *Curcuma longa*, E100), Ginkgolide, Flavonoide, Terpene (aus *Ginkgo biloba*), Lutein, Zeaxanthin (aus *Tagetes erecta*, E161b, E161h), Zinkgluconat, Vitamin E (L- α -Tocopherylacetat), Astaxanthin (aus *Haematoccus pluvialis*, E161j), Bindemittel Polyvinylpyrrolidon (E 1201), Kupfercitrat, Lösungsvermittler Macrogol.

Wichtige Hinweise

Zentogon® Pro ist eine ergänzende bilanzierte Diät. Ergänzende bilanzierte Diäten sind keine kurzfristigen Maßnahmen. Erfolge können sich nur bei einer langfristigen Einnahme einstellen. Andere ärztliche Maßnahmen werden dadurch nicht ersetzt.

Zentogon® Pro ist kein vollständiges Lebensmittel und kein Ersatz für ausgewogene, abwechslungsreiche Ernährung und einen gesunden Lebensstil.

Zentogon® Pro nur unter ärztlicher Aufsicht verwenden.

Zentogon® Pro ist gluten-, fructose- und laktosefrei, enthält keine tierischen Produkte und ist für Diabetiker geeignet.

Aufbewahrung

Kühl und trocken lagern. Für Kinder unzugänglich aufbewahren.

Die auf der Packung angegebene Haltbarkeit gilt nur für das unbeschädigte und vorschriftsmäßig gelagerte Produkt.

Weiterführende Informationen zu Zentogon® Pro erhalten Sie auf der Produkt-Internetseite www.zentogon-pro.com.

Wohldorff GmbH

Neuer Wall 72, 20354 Hamburg

Tel.: 040-608 41 75 • Fax: 040-492 192 94

www.wohldorff.com • info@wohldorff.com

